

BIENVENUE

Claire-Lise Rimaz, directrice romande
de l'Association suisse des cadres (ASC)

SKO
ASC
ASQ

Association
suisse
des cadres

Le centre de compétences pour les cadres

L'Association suisse des cadres (ASC)

- Numéro 1 des dirigeants de toutes les branches
- 11 000 membres sur tout le territoire suisse
- Environ 200 membres dans le canton de Fribourg

**Plus de 125 ans
d'expérience en tant
que plateforme des
dirigeants**



Prestations principales





#SWISS LEADERS



LeaderCircle ASC – PME Magazine

«Work Smart, l'avenir est au travail flexible»

Thierry Vial

Rédacteur en chef PME Magazine

#LeaderCircle
#SwissLeaders
@SKO_ASC_ASQ



**Pour une forte
économie suisse**



die Mobiliar



The background is a blurred photograph of a workspace. On the left, a portion of a silver laptop is visible, showing its keyboard. In the center, a pair of white-rimmed glasses sits on a light-colored wooden desk. To the right, a white smartphone is lying flat. The overall scene is softly out of focus, creating a professional and modern atmosphere.

Qu'est-ce que Work Smart?

1

Attachement au
lieu de travail et
forte hiérarchisation

2

Flexibilité à
titre exceptionnel

3

Flexibilité inégale ou
entreprise en
mutation

4

Flexibilité et
orientation vers
les projets

5

Indépendance
par rapport au
lieu de travail et
travail en réseau

- Infrastructure/architecture
- Technologie
- Modèle de travail
- Structure d'organisation



A blurred background image of a desk. On the left, a portion of a silver laptop is visible, showing the keyboard and trackpad. In the center, a pair of white-rimmed glasses is placed on a white surface. To the right, a white smartphone is lying flat. The background is a light-colored, textured surface, possibly a wooden desk, with some faint, illegible text visible. The overall image is out of focus, emphasizing the text in the foreground.

Qu'apporte Work Smart?



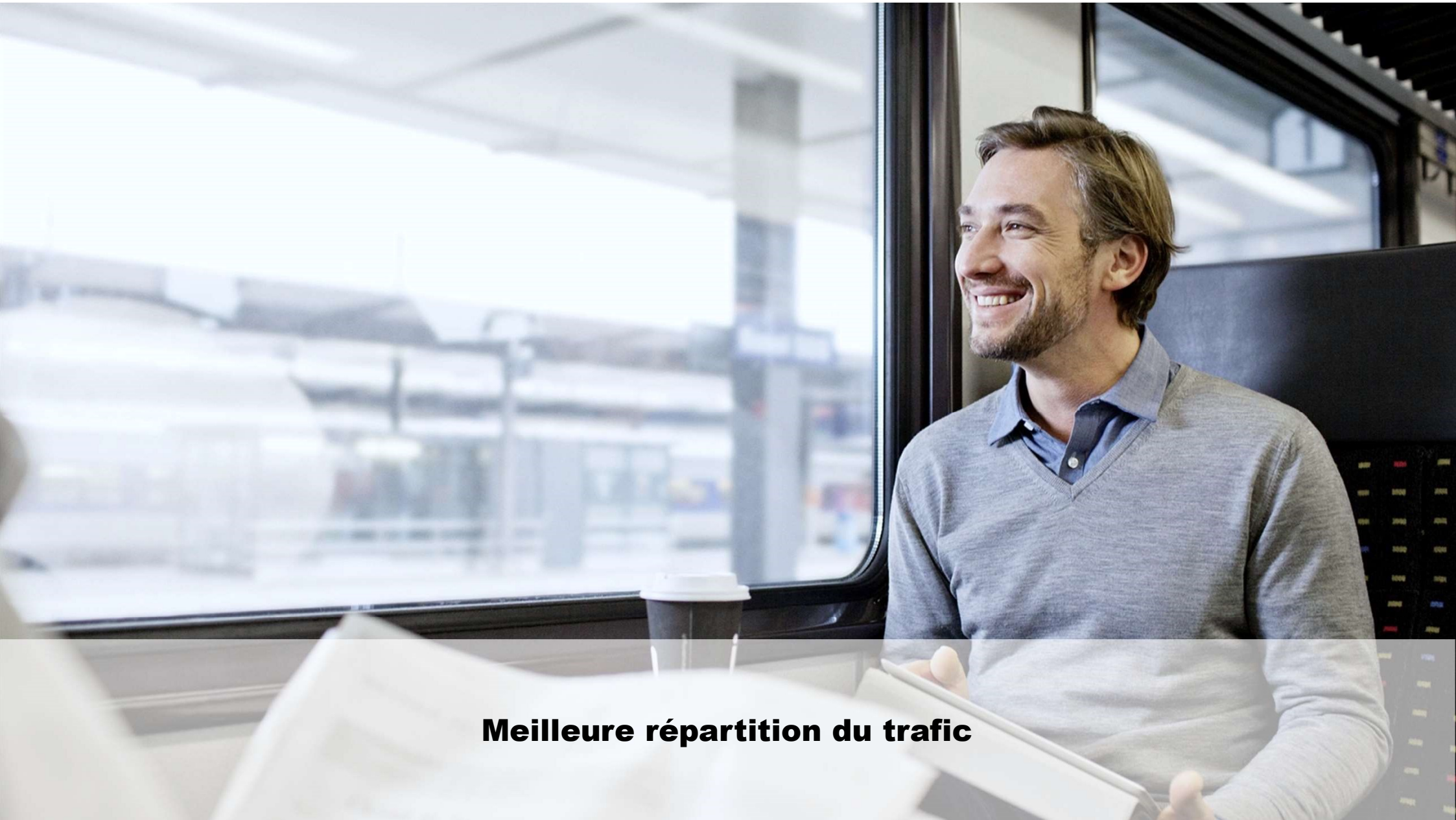
Productivité accrue



Davantage de satisfaction et d'engagement



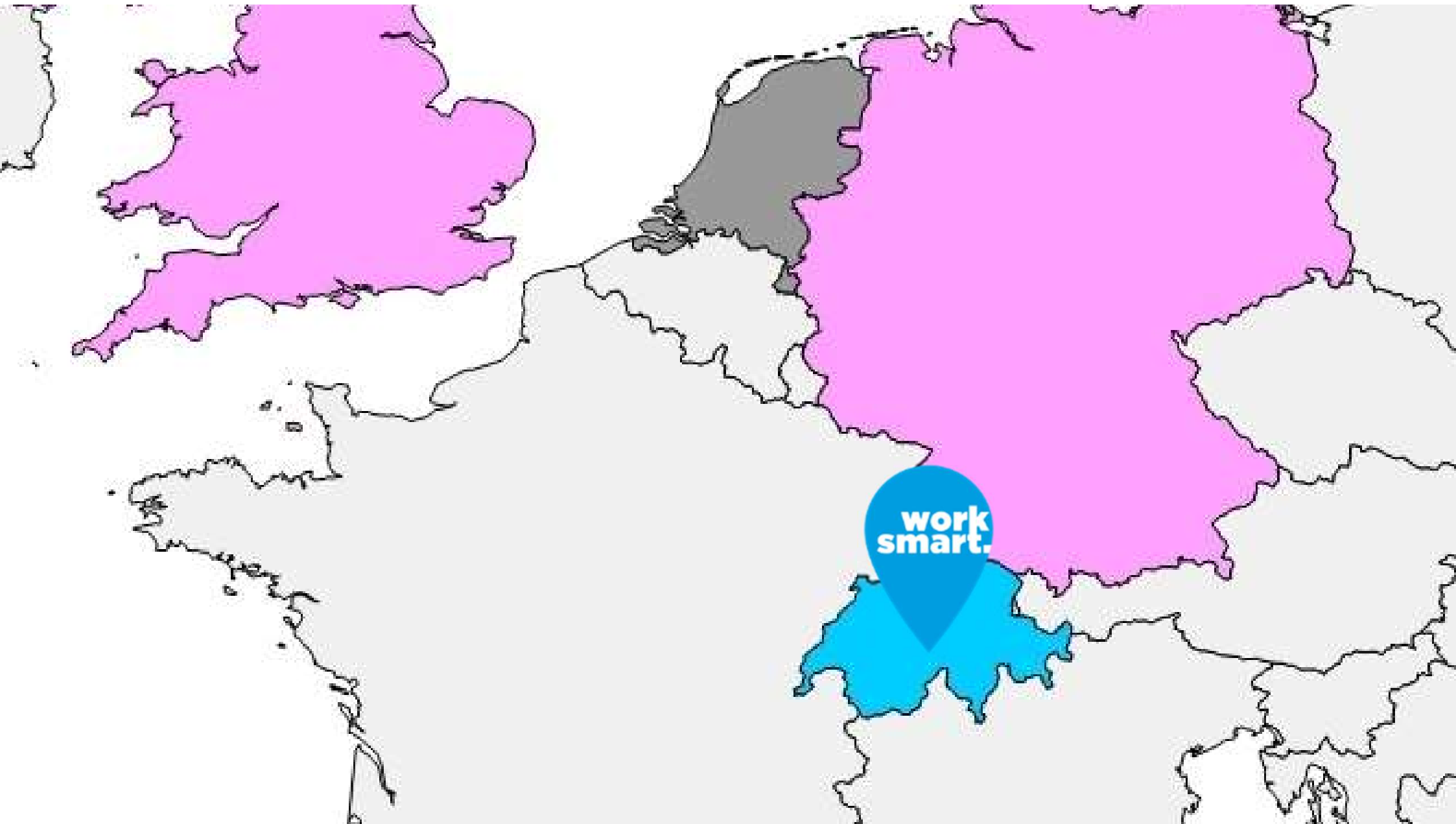
Moins de déplacements, moins d'émissions de CO₂



Meilleure répartition du trafic

The background is a blurred photograph of a workspace. On the left, a portion of a silver laptop is visible, showing the keyboard and trackpad. In the center, a pair of white-rimmed glasses sits on a light-colored, textured surface, possibly a desk or table. To the right, a white smartphone is lying flat. The overall scene is out of focus, creating a soft, professional atmosphere.

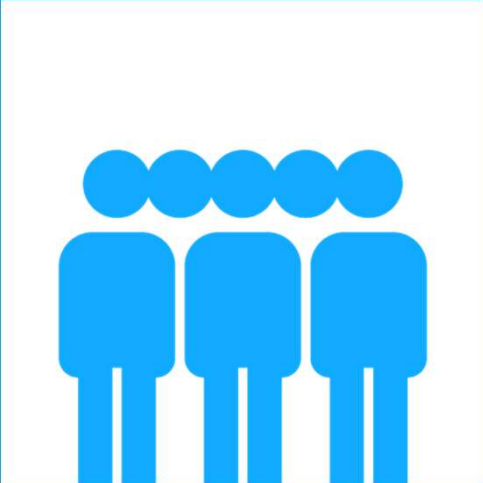
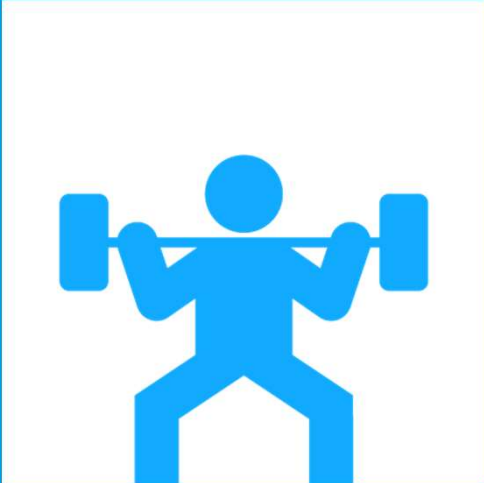
Initiative Work Smart



Conviction

Work Smart motive les gens et renforce la compétitivité.

Objectifs



Engagement

Nous fournissons et partageons du savoir.

Nous échangeons nos expériences et apprenons les uns des autres.

Nous inspirons en servant d'exemples positifs.



Organisation



Charte Work Smart

ONT DÉJÀ SIGNÉ LA CHARTE À CE JOUR

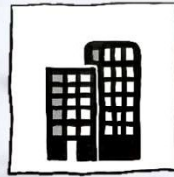
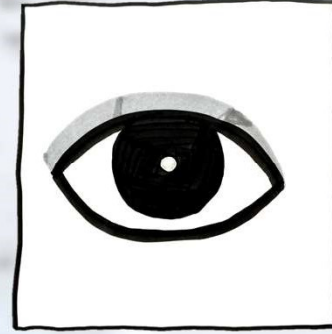
177 Entreprises suisses

De ce fait, 99'294 salariés ont accès en Suisse à des formes de travail flexibles et sans contraintes de lieu.

The logo for BDO, featuring the letters 'BDO' in a bold, blue, sans-serif font. A red horizontal line is positioned below the 'B' and 'D', extending from the left edge of the 'B' to the right edge of the 'D'.The logo for phGR, with 'ph' in a yellow, lowercase, sans-serif font and 'GR' in a black, uppercase, sans-serif font.The logo for first frame networkers, with 'first frame' in a black, lowercase, sans-serif font and 'networkers' in a bold, black, lowercase, sans-serif font. A small orange square is positioned to the left of 'networkers'. Below the text is the tagline 'IT, die Sie weiterbringt'.

+172 autres
TOUS LES ENTREPRISES





Kultur & Gesellschaft

Dark Social
Big Brother muss nicht immer alles über Sie wissen.



C. A. Loosli
Die neue Biografie des Berner Autors wiegt vier Bände.

35

33

... macht die Väter unglücklich»

CHALLENGES >

Vie de bureau

«Teilzei

der Soziologe Martin Schröder über die Auswirkungen von Eltern beeinflusst

Mit Martin Schröder sprach Linus Schöpfer

Le flex

Par Thuy-Diep Nguyen

Panacée ou prétexte
organisation du travail
bien vécue par les salariés

Väter, die 100 Prozent arbeiten und zufriedener als Väter, die Teilzeit arbeiten und häufig zu Hause sind. Überrascht? Tatsächlich ging ich davon aus, dass Väter, die gerne mehr Zeit mit ihren Kindern verbringen würden, Meine Studie zeigt jedoch: Väter sind zufriedener, wenn sie im Büro bleiben dürfen. Arbeitende Väter sind sogar zufriedener als kinderlose Männer, die 100 Prozent arbeiten. Dieser auf den ersten Blick überraschende Befund deckt sich mit Erkenntnissen aus anderen Forschungsarbeiten. Verschiedene Studien zeigen, dass Männer, die ihre Kinder oft erklären, sind zufriedener. Doch wenn das nicht ist, arbeiten sie mehr als

Weil sie als Väter mehr zu Hause bringen mühen könnten man meinen. Aber stimmt nicht. Die Studie zeigt, dass Väter selbst dann gerne mehr zu Hause sein möchten, wenn ihnen nichts bringt. Aber natürlich ist das eine traditionelle Idee vom Vater, der zu Hause sein möchte. Manche Väter bringen ihre Kinder in den Kindergarten und arbeiten dann als

Wollen Vollzeit arbeitende Väter einfach die Patriarchatsdividende? So werktags im Beruf Prestige und Geld sammeln und am Wochenende die schönen Seiten des Vaterseins genießen?

Auf dieser Stelle ein kleiner, aber wichtiger Hinweis: Selbstverständlich gibt es immer noch Väter, die es glücklich macht, wenn sie Teilzeit arbeiten und zu Hause bleiben können. Meine Studie bildet schlicht das Durchschnittsbefinden der deutschen Väter ab. Da muss sich nicht jeder



Idee reçue numéro 1

Le signal de présence est un dispositif de surveillance



Idee reçue numéro 2

Les chats n'apportent rien au business



Idee reçue numéro 3

Dans le Home Office, le travail passe au second plan



Idee reçue numéro 4

Celui qui partage ce qu'il sait devient superflu



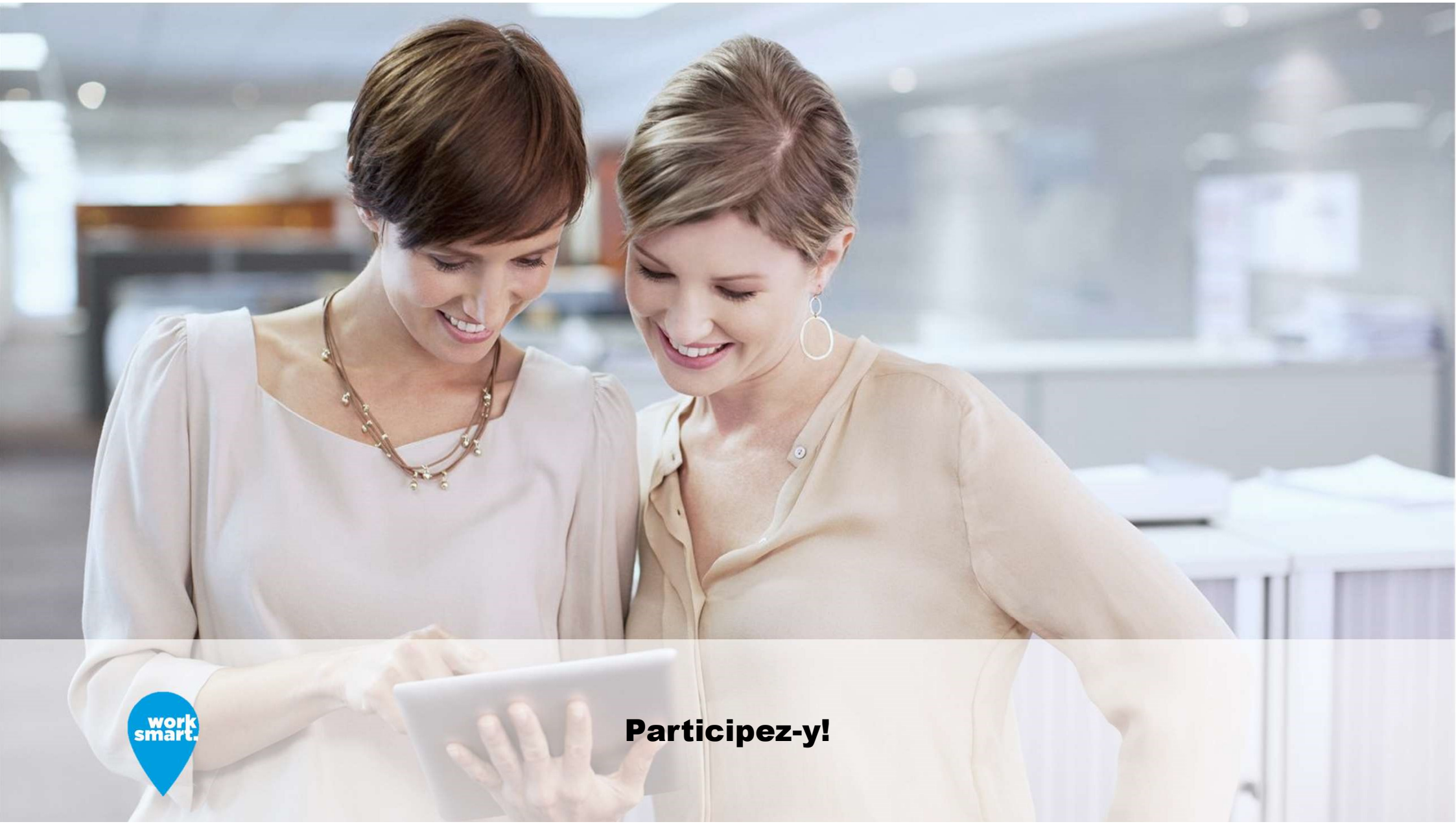
Idee reçue numéro 5

Les tools modernes rendent automatiquement smart



Hat das Vatersein noch immer zu wenig Prestige? Die ausgewerteten Daten lassen es vermuten. Foto: Maskot, Getty Images

eux



Participez-y!

#weworksmart



Swisscom: les nouvelles méthodes de travail au cœur de notre transformation

Pierre-Luc Marilley – Responsable Projects & Consulting – Swisscom Enterprise



Swisscom: se réinventer est une question de survie



- >80% revenu avec de nouveaux produits
- Le trafic des données mobiles double env. toutes les 1.5 années

1^{er} objectif de worksmart:





Pourquoi changer la culture de travail?



*«E-mails?
Avec ma
grand-mère.
Partager le
savoir? Bien
sûr!»*




Zoë

Apprentie en médiamathique

*«C'est l'inverse
dans le monde
du travail»*

- *Le savoir n'est disponible que par des logiciels démodés et des appareils imposés*
- *Le savoir est captif chez quelques personnes*
- *Pas de communautés*
- *Moyens de communication non adaptés à l'échange spontané => trop lent...*





Rester attractif? Nouvelle vision de la collaboration



Work smart @ Swisscom: les objectifs stratégiques

anywhere

au bureau
à la maison
au Starbucks
en route
à l'étranger

any device

tous types d'appareils



always on

accès en tout temps à toutes
les ressources de l'entreprise

open book

workspaces pour les
projets, les teams,
individuels

open spaces

essayer de nouveaux
formats

Secure e2e

classification C1 – C4
cryptage
gestion des clés

agile

nouvelles méthodes
de développement



A la loupe

Swisscom – work@swisscom 05.10.2018

Aucune confiance en Swisscom?

♥ 168 J'aime **💬 73 Commenter** ➔ 8 Partager ☆ Retenir

Intranet
social:
culture de
dialogue
ouverte



James Schumacher

CR-CXC

Senior Communication Consultant

[Suivre](#)

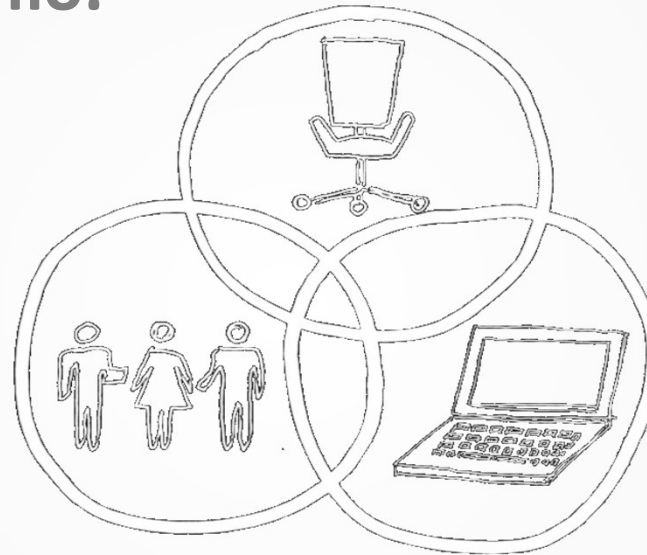
Accès au nouvel environnement de travail en déplacement uniquement après enregistrement des appareils mobiles et des appareils non gérés? Voilà qui fait mousser les esprits. Danos

**Résultats (période
> 5ans)**

Réduction des coûts
de déplacement (et
CO2 footprint) p.a.:
CHF 10 Mio.

Réductions des coûts de la
place de travail (port):
>40%

Meilleure
attractivité comme
employeur IT



Diminution
impressions par
collaborateur p.a.:
5000 feuilles...

Renforcement de notre
crédibilité comme vendeur de
solutions de collaboration

Productivité individuelle &
team:
+10%



News

Work

About Us ▾



7 nouvelles notifications

Swisscom – work@swisscom 27.02.2018

Work Smart NOW: le futur, c'est maintenant

365 J'aime 69 Commenter 27 Partager ☆ Retenir

Prochaine étape: la nouvelle place de travail hybride



Avec l'environnement de travail Work Smart NOW, Swisscom franchit une





Besoin de soutien? Nous sommes à disposition!

Pierre-Luc Marilley

Responsable Projects & Consulting – Swisscom Enterprise

pierre-luc.marilley@swisscom.com



Work Smart comme pilier culturel de l'entreprise

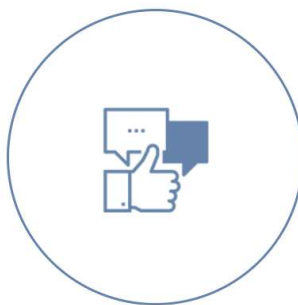
AREMIS

SERENITY
GROWS.





TECHNOLOGIES



CONSEIL



GESTION



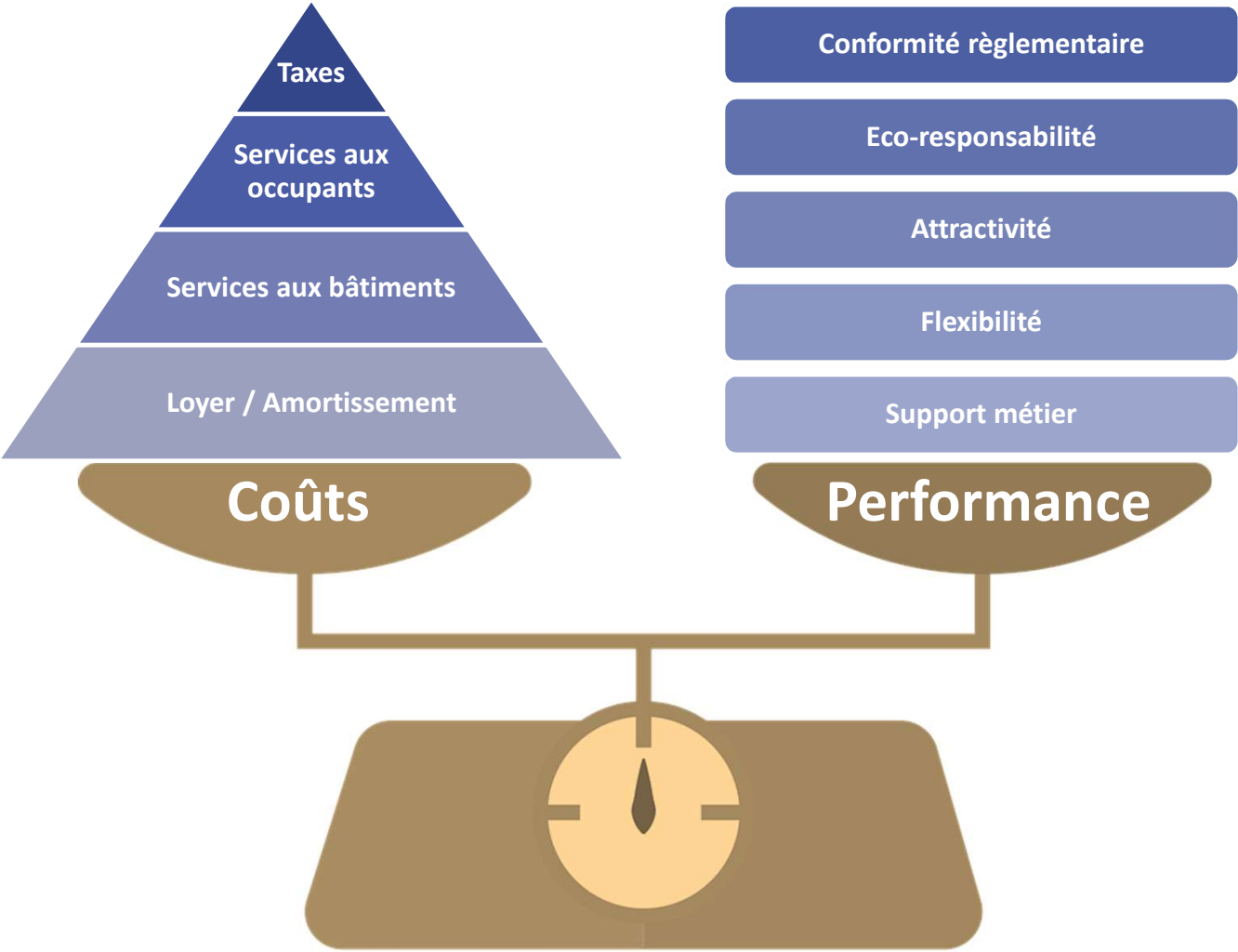
FORMATION

- > **5** bureaux en Europe
- > **15** mio € CA
- > **25** ans d'expérience
- > **50** mio m² gérés
- > **120** collaborateurs
- > **150** clients actifs



AREMIS

Le challenge des responsables immobilier et services généraux



Work Smart : d'un siège dédié à un espace choisi

Travail concentré



Présentation



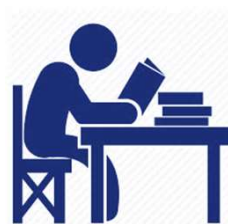
Téléphone
confidentiel



Travail collaboratif
brainstorming



Lecture / recherche



Meeting formel
2 à 2

Discussion informelle



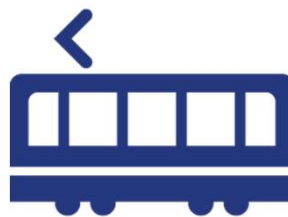
Work Smart : pas de contrainte de lieu et flexibilité de l'horaire de travail



Domicile



Coworking



Transports

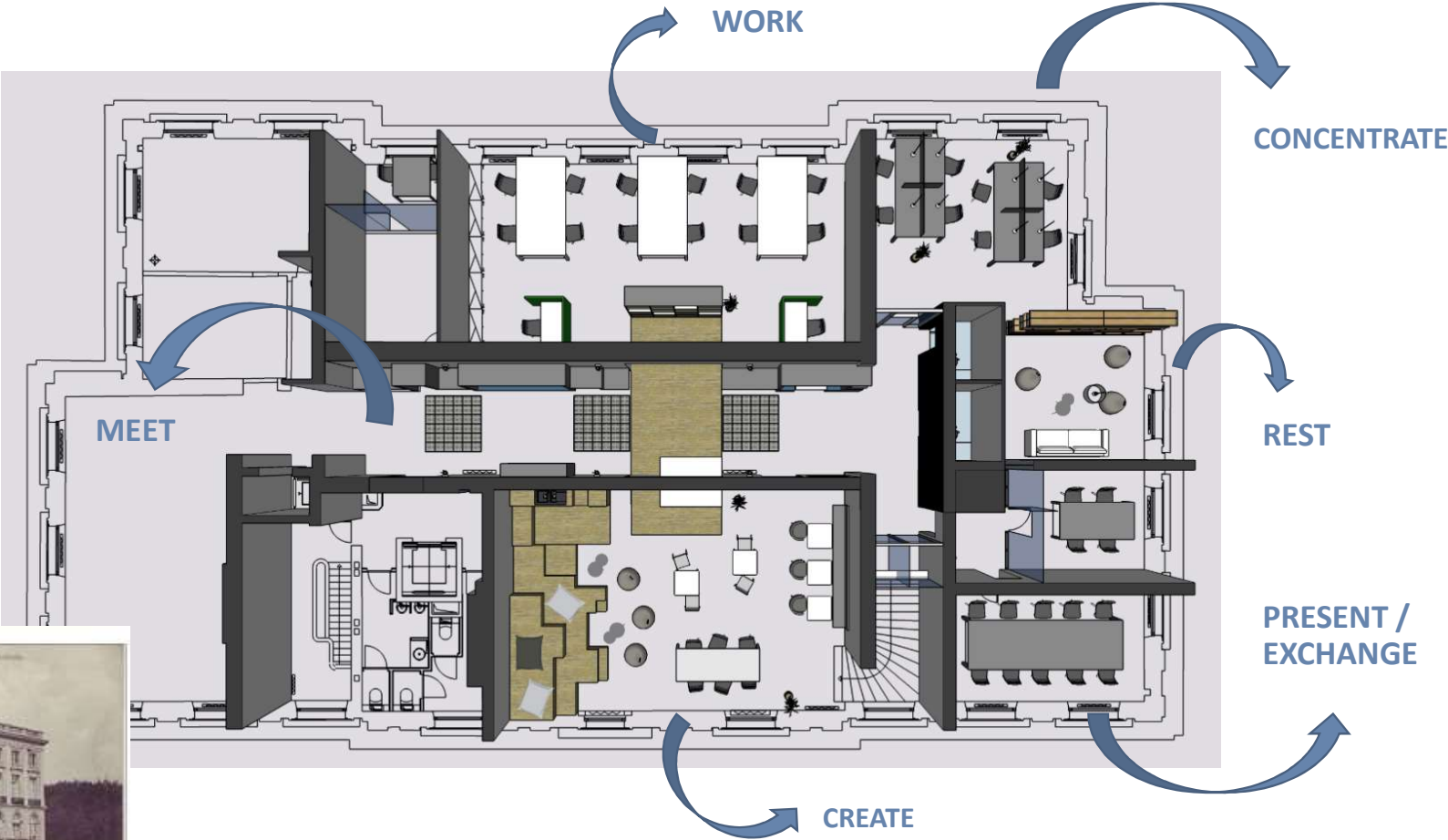


Lieu public



Bureau

Work Smart : d'un siège dédié à un espace choisi



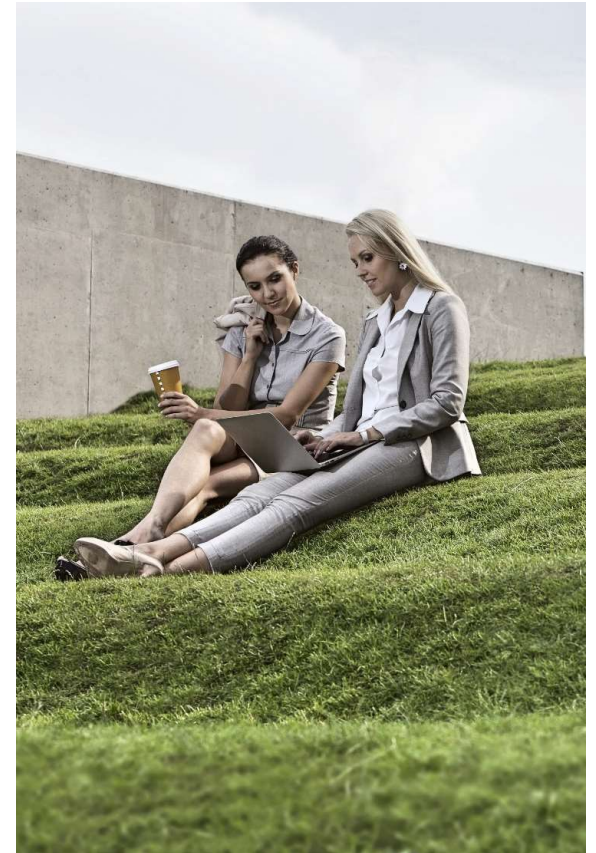
Work Smart : d'un siège dédié à un espace choisi



AREMIS

Résultats concrets

- > Meilleure utilisation des surfaces dans l'entreprise
 - ▣ *70 places pour 120 collaborateurs (économie env. CHF 300'000 / an)*
- > Réduction des émissions CO²
 - ▣ *50% par rapport à une approche classique*
- > Meilleure balance vie professionnelle / privée
 - ▣ *En moyenne 1,5 jours / semaine à domicile*
 - ▣ *Flexibilisation de l'horaire*
 - ▣ *Allocation pour bureau / connexion internet*
- > Accroissement de la motivation et de la productivité
 - ▣ *Attraction de talents (juniors et séniors)*
 - ▣ *Responsabilisation dans l'organisation du travail*
 - ▣ *Augmentation des échanges informels*



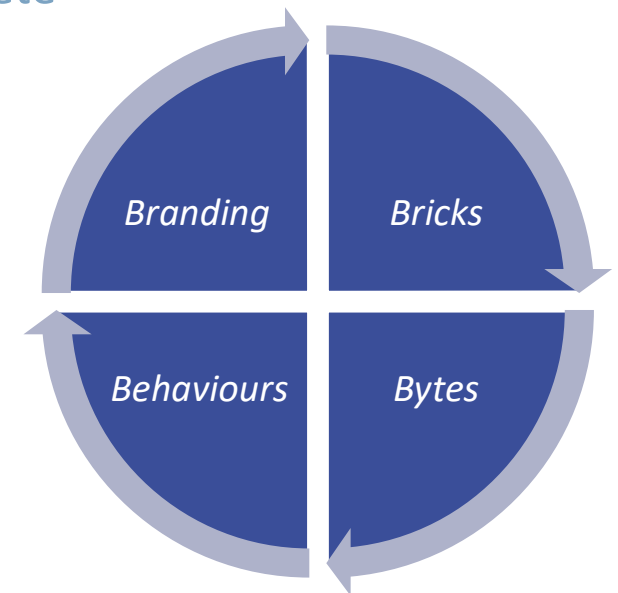
Points d'attention

> Hors de l'entreprise

- ▣ Risques pour la santé à cause d'un bureau inadapté
- ▣ Moins de cadre quant à la disponibilité (24/7)
- ▣ Plus grands risques de distractions et d'interruptions
- ▣ Risque d'isolement social, de coupure avec les valeurs de la société

> Dans l'entreprise

- ▣ Investissements initiaux (mobilier, informatique, ...)
- ▣ Adoption par toutes les tranches d'âges
- ▣ Perte d'identité, de territorialité
- ▣ Difficultés de concentration



AREMIS



AREMIS Suisse SA
Avenue Victor Ruffy 98a
1012 Lausanne
T +41 21 311 99 24
M +41 79 418 90 90

p.jaquier@aremis.com

Merci pour votre attention

— S E R E N I T Y
— G R O W S .

AREMIS



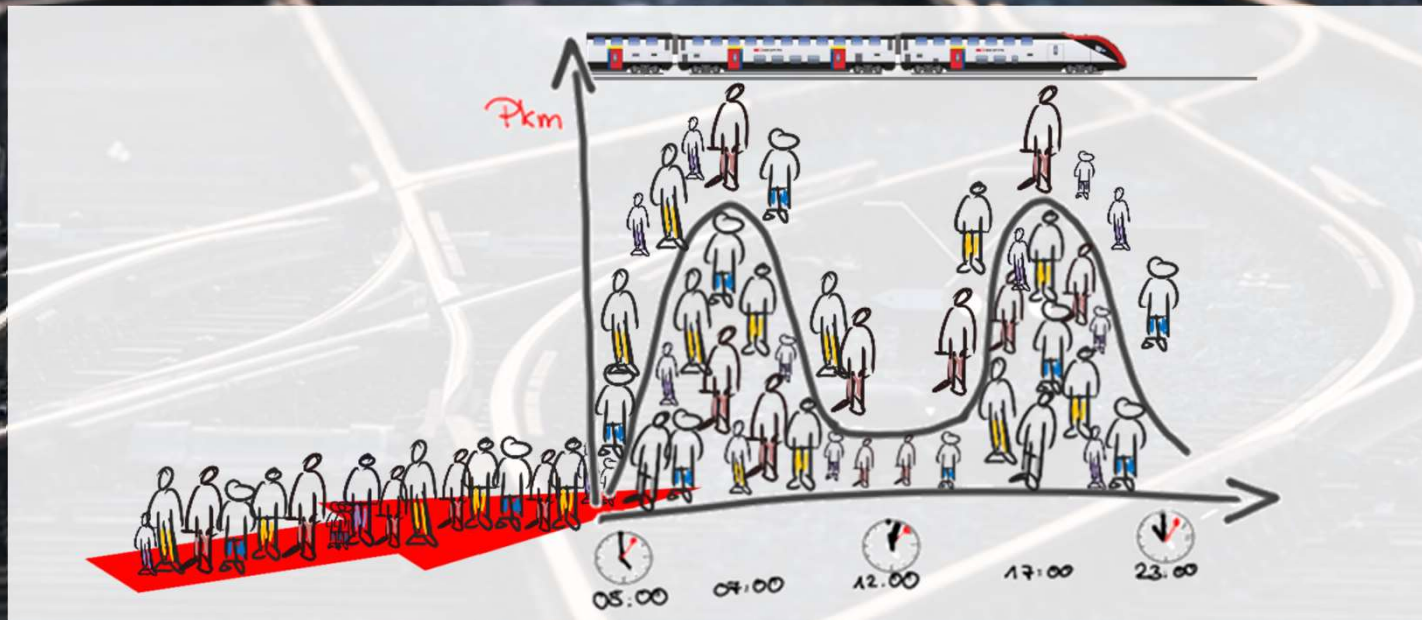
SBB CFF FFS



Ci

Comment les PME peuvent s'inspirer de mesures de travail flexible utilisées par une entreprise comme les CFF?

Mélanie Berthold, Bulle, 17 janvier 2019



Dans les heures de pointes l'infrastructure arrive à sa limite et la demande va encore augmenter.

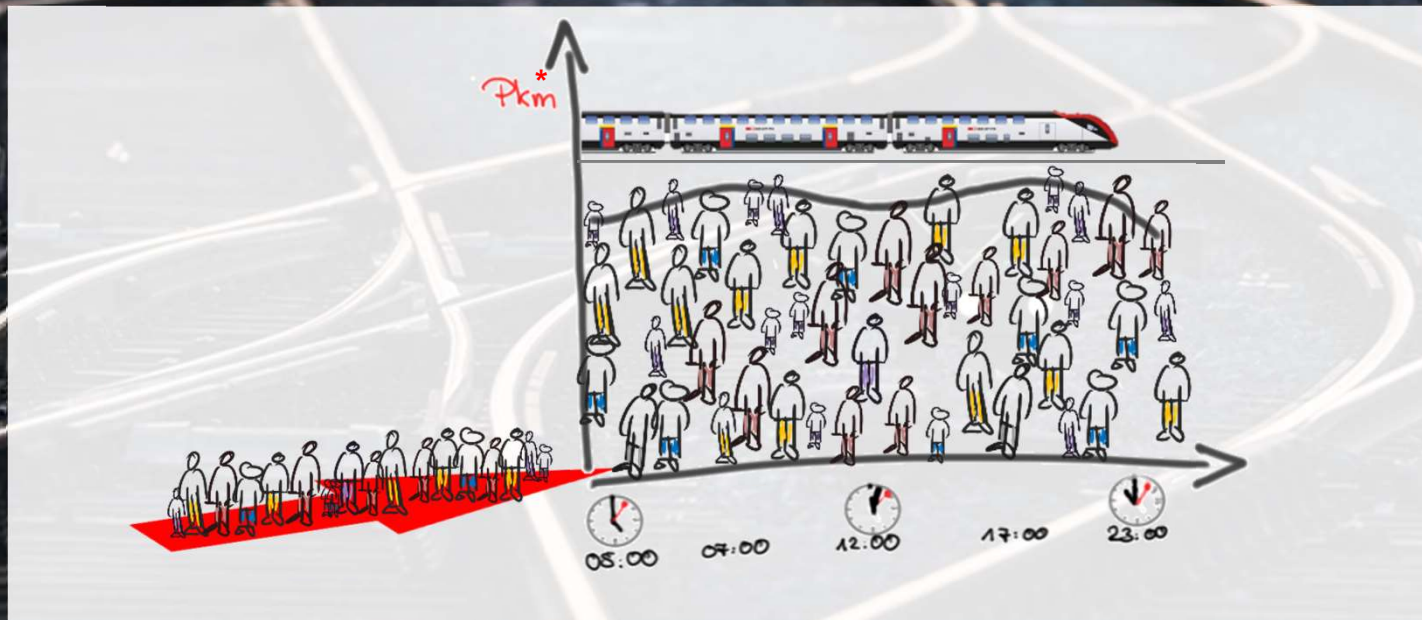


En Romandie, près d'une personne sur deux (48 %) aimerait pouvoir emménager plus près de son lieu de travail.

(Innofact AG, décembre 2018)

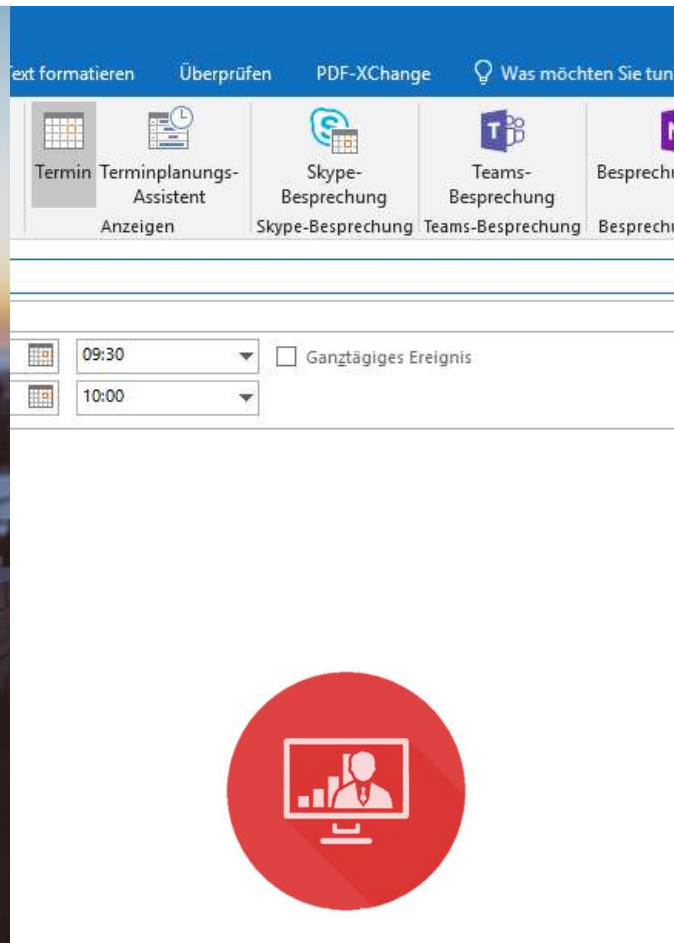
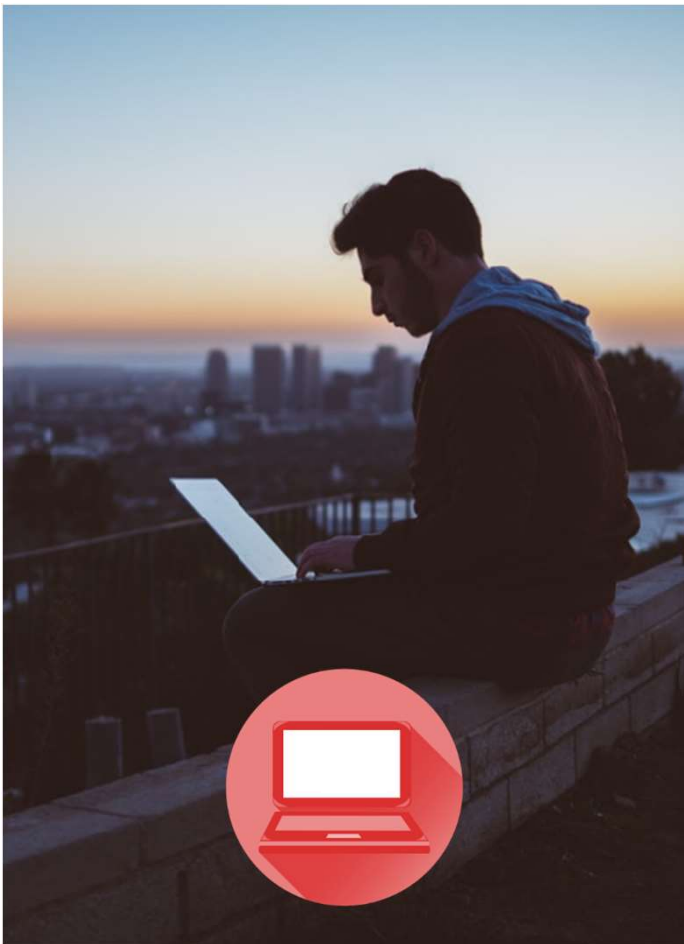


70% des places dans nos trains restent libres chaque jour!

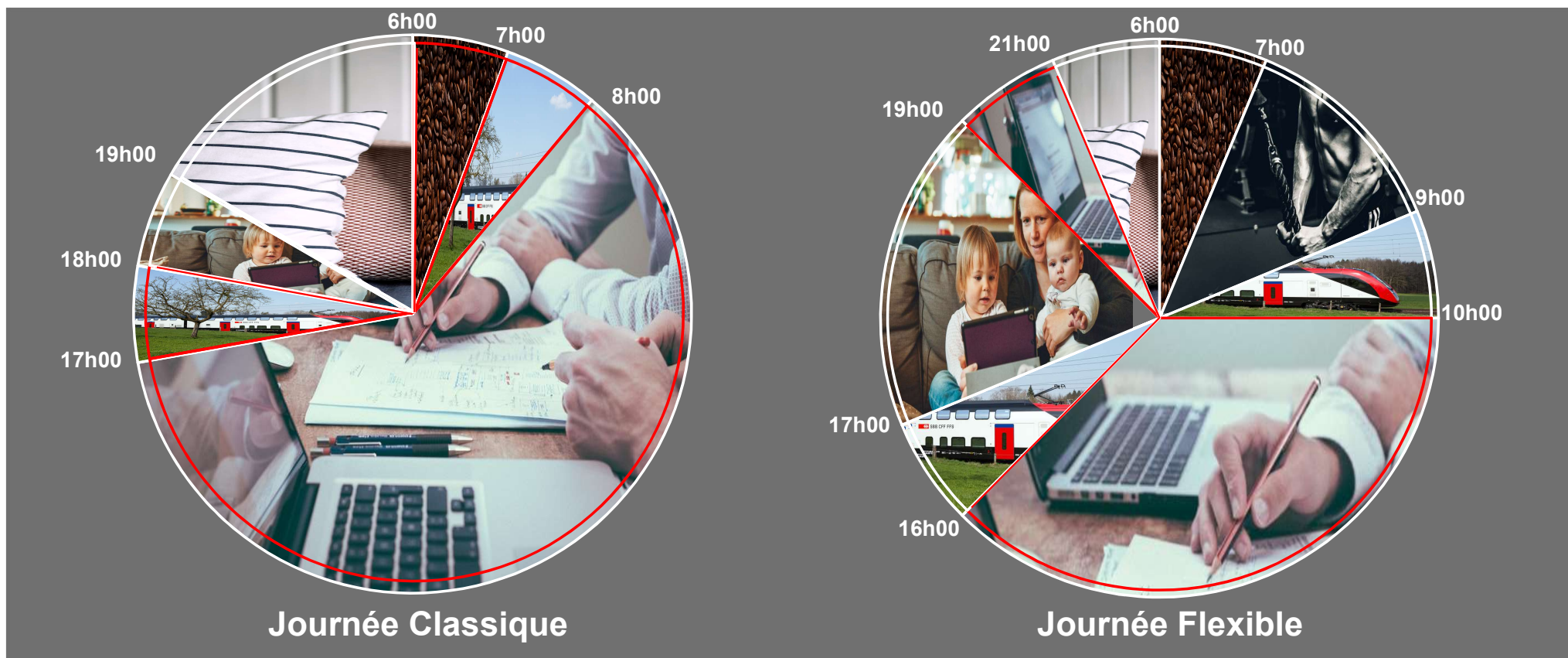


En adoptant des horaires de travail flexibles cela permet d'obtenir un meilleur confort lors des trajets sur la route et le rail.

Les éléments techniques rendent le travail flexible possible, la culture permet un changement réel.

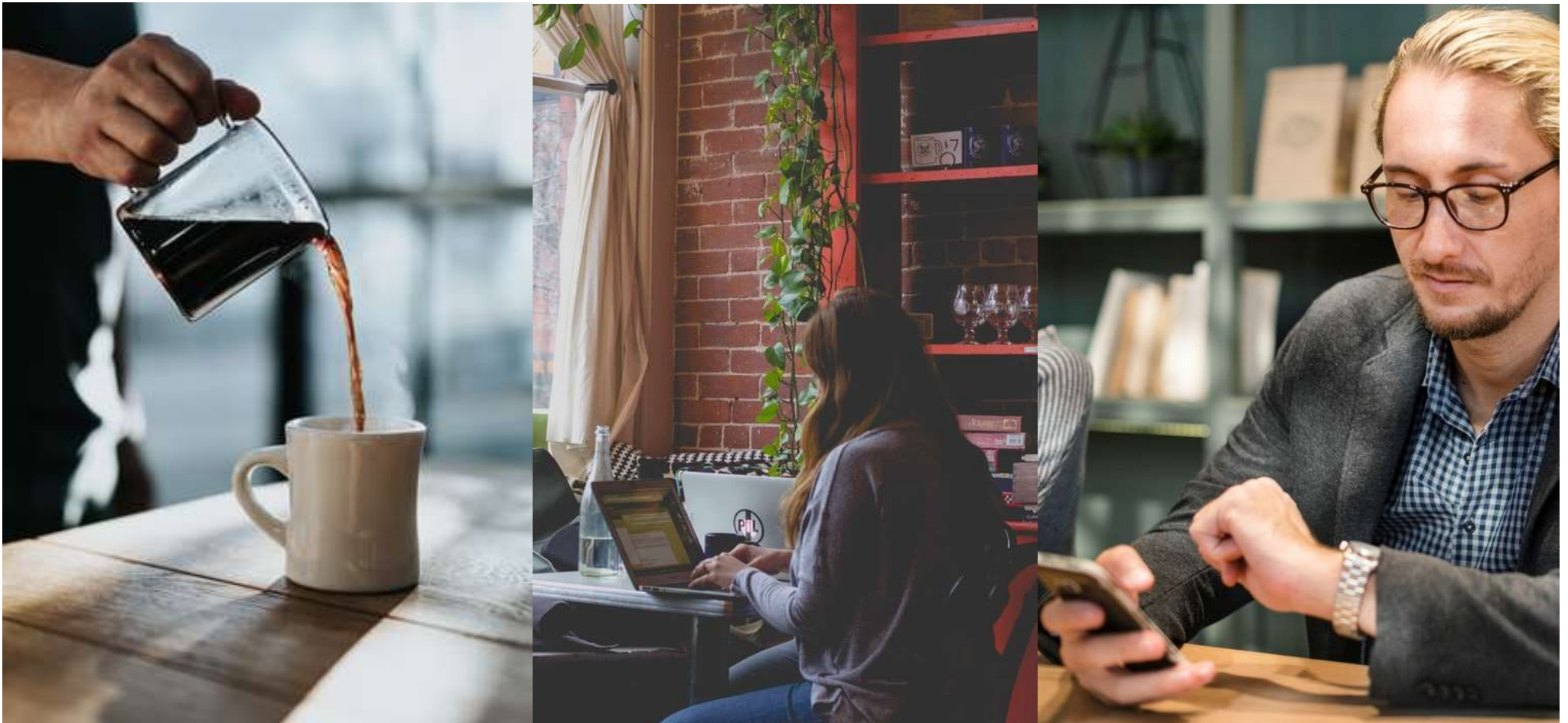


Un cadre avec des horaires flexibles peut réserver du temps de qualité pour le sport et sa famille.



— Période particulièrement stressante

Nous avons encore un peu de chemin à parcourir en interne.





Nous développons actuellement de nouvelles mesures, principalement pour la Suisse romande afin d'encourager le travail flexible et le bien-être des employés.



La culture d'entreprise joue évidemment un grand rôle dans ce genre de thématiques et développe la confiance avec les employés.



Merci de votre attention.

Mélanie Berthold
Cheffe de Projets
Swiss Smart Mobility
SBB CFF FFS



melanie.berthold@sbb.ch



<https://www.linkedin.com/in/mbertholdxv/>



Nomadisme et flexibilité: de l'idée à la raison d'être d'une PME romande



Qui suis-je ?

- Gaël Spieler
- CEO - GS-Projets
- gael.spieler@gs-projets.ch

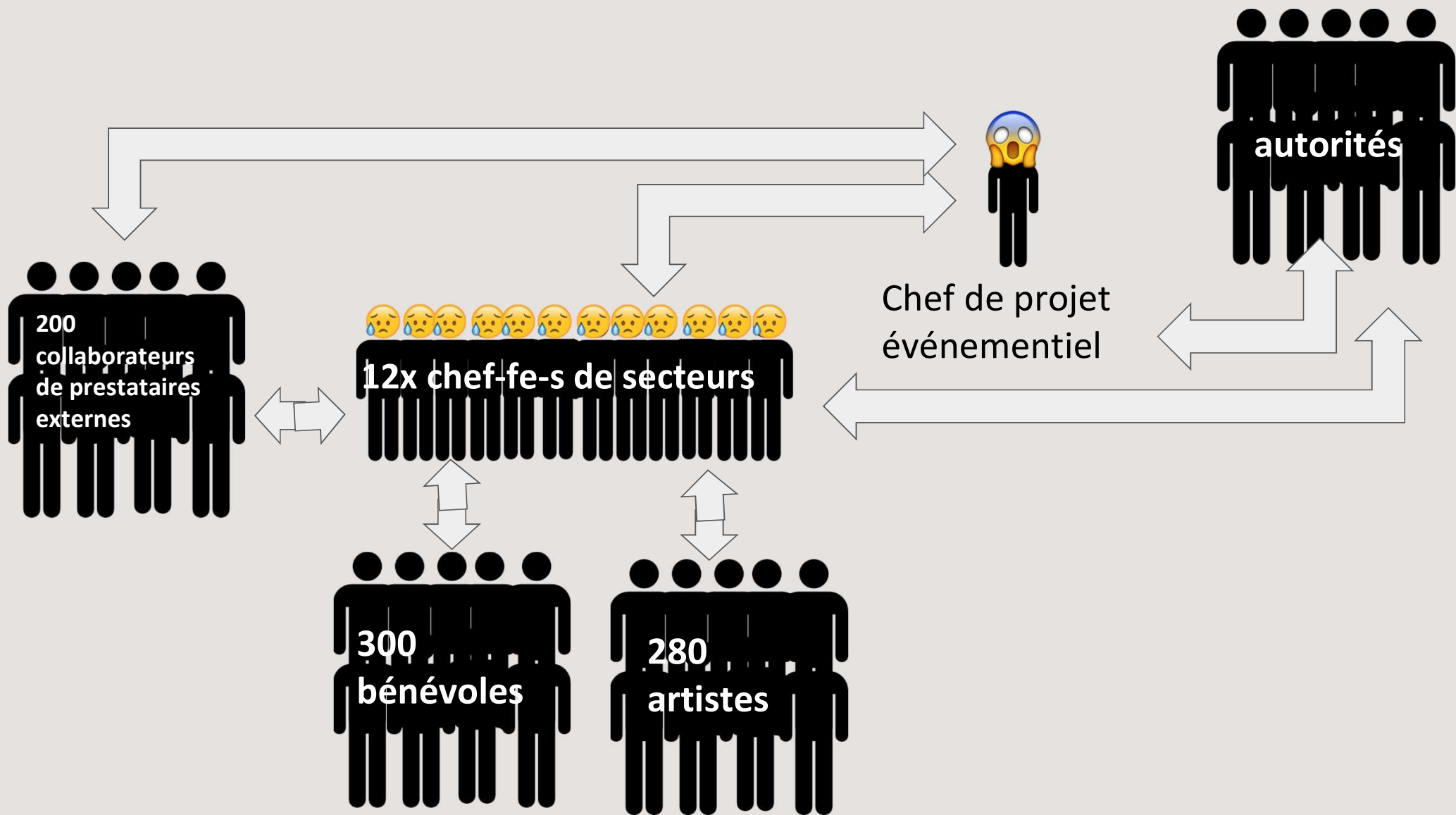
GS-Projets

- Réalisateur d'intentions digitales
- Siège social à Vevey (VD)
- 4 collaborateurs - 100% à distance

Situation initiale 2013-2014

- Organisateur d'événements grands publics
- Esclave de mon travail

A QUOI NOTRE QUOTIDIEN RESSEMBLAIT-IL ?



Problématiques récurrentes

- Libérer du temps de manière synchrone dans un lieu défini ;
- Centraliser, préserver et homogénéiser l'information ;
- Difficulté d'avoir avoir une vue d'ensemble ;
- Problèmes en termes de comm. interne et nombreux points de friction.

COMMENT SIMPLIFIER TOUT CA ?

L'objectif : changer de culture et d'outils

“permettre à chacun de travailler et de collaborer en réseau d'où il veut et principalement quand il peut, de manière économique, simple, rapide, protégée et sécurisée à partir des appareils personnels.”



Notre transformation

- ≠ claquement de doigts ;
- ≠ uniquement outils ou migration de données ;
- = changer de culture et de mode de pensée ;
- = intégration progressive de solutions ;
- = levées de bouclier et préjugés.



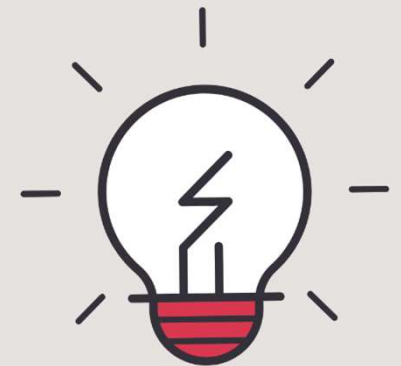
Les étapes principales

- vision, inventaire de l'existant et objectifs ;
- recherche, sélection et déploiement des solutions ;
- définition de chartes et procédures ;
- base de connaissances et modélisation des processus ;
- formation des collaborateurs ;
- transformation des bureaux en coworking.



Solutions SAAS (logiciels en tant que service)

- logiciels standardisés au niveau mondial ;
- hébergés sur le serveur d'un prestataire externe (cloud) ;
- accessibles par un navigateur web ou une app ;
- facturés par abonnement, payé par carte de crédit ;
- intégration facilitée entre solutions (API).



Les avantages

- dernières technologies sans investissement conséquent ;
- réduction des coûts et des ressources mobilisées ;
- utilisation et prise en mains simplifiées ;
- diminution des cyberrisques et respect du RGPD ;
- gain de temps, mobilité, flexibilité et sécurité ;
- travail individuel et collaboration à distance facilités.



Cartographie des outils



Management 4.0 et culture d'entreprise

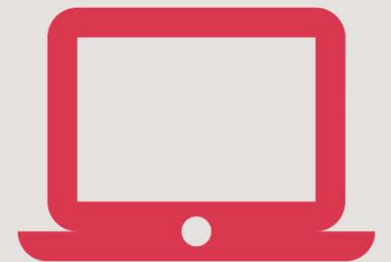
Nous sommes une entreprise distribuée...

- sans bureau physique ;
- collaboration ATAWAD et asynchrone ;
- réunions IRL selon besoins et envies.



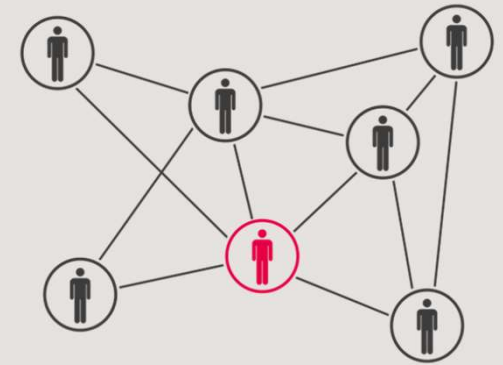
...dématérialisée...

- Approche “Bring Your Own Device” ;
- Sécurisation des appareils et protection des données ;
- => Flexibilité, réduction des coûts, diminution de l’impact écologique.



... décentralisée...

- objectifs & stratégies fixés par l'entreprise ;
- projets organisés en processus séquentiel ;
- tâches attribuées selon besoins & compétences ;
- organisation, outils, lieu et temps de travail définis par le collaborateur, selon les échéances.



... à la culture 2.0...

- globale, digitale & orientée automatisation ;
- flexible & nomade ;
- travail à temps partiel & recours à des freelances ;
- bonne expérience collaborateur => taux de rotation nul.

AVANT VS APRÈS

▶ Hiérarchie y. c. directeur facilitateur 4.0	=>	Structure plate (holacratie) y.c.
▶ Dépendance au Management connaissances	=>	Autonomie grâce à base de
▶ Technologie sur site	=>	Technologie en cloud
▶ Workflow local sur ordinateur	=>	Workflow cloud depuis le navigateur
▶ Email	=>	Média Social d'entreprise
▶ Base de données "Excel"	=>	B.D. synchronisées et partagées
▶ Horaire fixe (entreprise synchrone)	=>	Horaire flexible (entreprise asynchrone)
▶ Résistance au changement	=>	Culture de l'innovation permanente
▶ 100% salariés	=>	Salariés & freelancers

Cela vous semble toujours impossible ? Détrompez-vous !

Notre modèle

- permet un haut degré de satisfaction-client ;
- attire l'intérêt et est de + en + adopté ;
- fait partie intégrante de nos prestations de services





GS-PROJETS

RÉALISATEUR D'INTENTIONS DIGITALES

MARKETING DIGITAL | ORGANISATION 2.0 D'ENTREPRISE

info@gs-projets.ch

www.gs-projets.ch



Table ronde



Merci et rdv le
27 juin 2019
à Lausanne!
cadres.ch/leadercircle

LeaderCircle ASC – PME Magazine

Deux fois par an, l'ASC organise conjointement avec PME Magazine, une conférence débat sur les thèmes actuels du management avec un groupe d'experts.

#LeaderCircle
#SwissLeaders